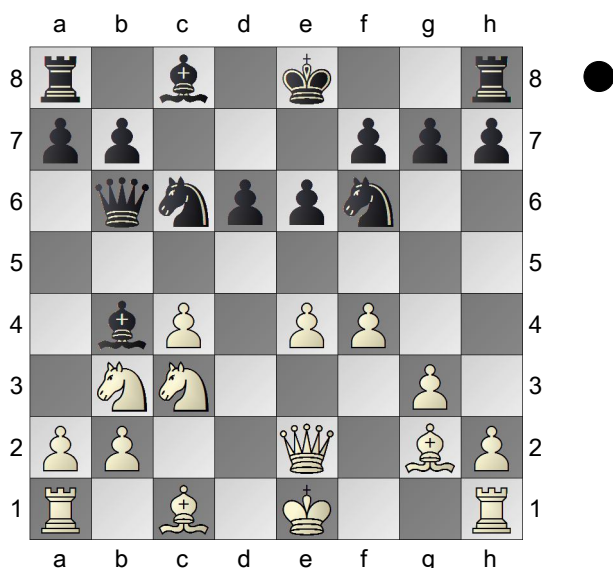


**A33**  
 □ **Mate,Laszlo** **2340**  
 ■ **Menyhart,Tibor** **2235**  
 Debrecen Aquitax op (5) 1998  
 [Menyhárt]

A33: Angol megnyitás **1.c4 c5 2.♘f3 ♘f6 3.♘c3 e6 4.d4 cxd4 5.♘xd4 ♘c6 6.g3 ♖b6 7.♘b3 ♘e5 8.e4 ♙b4 9.♚e2 d6 10.f4 ♘c6 11.♙g2** Diagram



**e5!** Sötét terve: bázis kiépítése a huszárnak d4-en. **12.♙e3N** Világos szemre nagyon jól áll, azonban taktikai motívumok rejtőzködnek az állásban!

[ 12.♙d2 0-0

**A) 13.f5 ♙d7 14.♚d3 ♘d4 15.♖d1 (15.♘xd4 exd4 16.♘e2 ♖ac8 17.b3 ♙xd2+ 18.♚xd2 d5 19.e5 dxc4 20.exf6 d3 21.bxc4 dxe2 22.♚g5 g6 23.fxg6 hxg6 24.♙d5 ♙f5 25.h4 ♖fd8 26.♖c1 ♚b2 27.♚d2 ♚xf6 28.♖h2 ♚e5 29.♙f2 b5 Iljin,T (2350)-Aveskulov,V (2450)/Rodatycki 2005/Chess Informant 95/[Aveskulov,V]/0-1 (33)) 15...♙c6 16.♖f1 ♘xb3 17.axb3 ♘d7 18.♚c2 f6 19.♙e2 ♘c5 20.♙e3 ♙xc3 21.♙xc5 dxc5 22.bxc3 a5 Karpov,A (2750)-Gulko,B (2610)/**

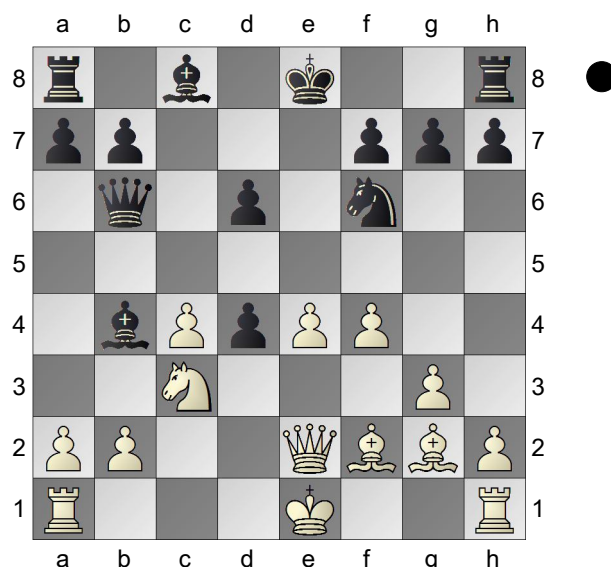
Linares 1989/Inf 47 ;

**B) 13.♘b5 exf4 14.gxf4 ♖e8 15.♙xb4 ♘xb4 16.0-0 ♙g4 17.♚d2 ♙xd1 18.♖xd1 ♘xa2+ 19.♙b1 a6 20.♚xd6 ♚f2 21.♘c7 ♚xg2 22.♙xa2 ♚xe4 23.♖d4 ♚e2 24.♘xa8 ♖xa8 25.♘c5 h5 26.♘xb7 ♚xh2 Portisch,L (2610)-Sax,G (2610)/Bruxelles 1988/Inf 45/[Sax,Gy]/1-0 (42) ]**

**12...♘d4!?** **13.♘xd4??** Jobb lett volna nem a pozícióelőnyt használni...

[ ♘13.fxe5 dxe5 14.♙xd4 exd4 15.c5 ♙xc5 16.♘d5 ♙b4+ 17.♘xb4 ♚xb4+ 18.♚d2 ♚xd2+ 19.♙xd2? ]

**13...exd4-+ 14.♙f2** Diagram



Váratlan taktikai csapás következik... **dxc3!!** Ez aztán a vezéráldozat!

**15.♙xb6 cxb2+ 16.♙f2 ♘g4+ 17.♙f3 ♘xh2+! 18.♙e3 ♘g4+ 19.♙d3**

[ 19.♙f3 bxa1 ♚ 20.♖xa1 ♘h2+ 21.♙f2 axb6-+ ]

**19...bxa1 ♚ 20.♖xa1 axb6 21.♖b1 ♙c5 22.♙f3 ♘e3 23.f5 ♖a4**

Világos állása nagyon szellős, állása menthetetlen. **24.♖c1 ♙d7 25.♚b2 f6 26.♖c3 ♙e7** A király elvonult bombabiztos bunkerébe, az újabb bástya bekapcsolódása a küzdelembe

---

mindent eldönt.  
**0-1**

|